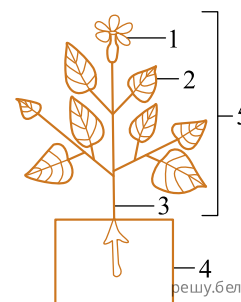


1. Способность живых организмов потреблять из внешней среды энергию и вещества, необходимые для процессов жизнедеятельности, называется:

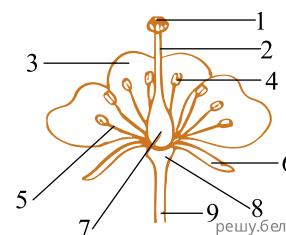
- 1) питание 2) размножение 3) раздражимость 4) клеточное строение

2. Цифрой 5 на рисунке обозначен:



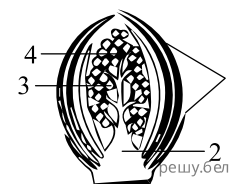
- 1) узел 2) плод 3) побег 4) цветок

3. Назовите элемент, обозначенный на схеме строения цветка цифрой 5:



- 1) завязь 2) пыльник 3) рыльце пестика 4) тычиночная нить

4. Какой элемент цветочной почки обозначен на рисунке цифрой 1?



- 1) почечные чешуи 2) конус нарастания 3) зачаточный стебель 4) зачаточные соцветия

5. Соцветие, на главном цветоносе которого в очередном порядке располагаются цветки на заметных цветоножках, называется:

- 1) початок 2) простая кисть 3) простой колос 4) сложный зонтик

6. Соцветие, к главной оси которого прикрепляются боковые оси, несущие расположенные в очередном порядке цветки на цветоножках, называется:

- 1) простой зонтик 2) сложный колос 3) початок 4) сложная кисть

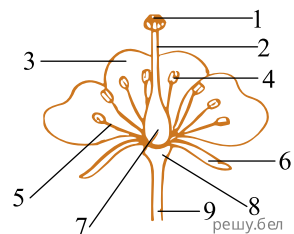
7. Соцветие, на цветоносе которого располагаются боковые оси, выходящие из верхушки цветоноса и несущие цветки на цветоножках одинаковой длины, называется:

- 1) метелка 2) початок 3) простой колос 4) сложный зонтик

8. Соцветие, характеризующееся расширенной блюдцевидной или конической осью, на которой располагаются сидячие цветки, называется:

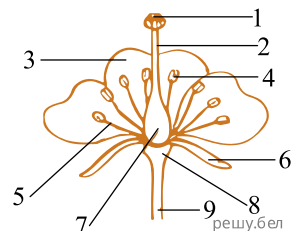
- 1) колос 2) зонтик 3) метелка 4) корзинка

9. Назовите элемент, обозначенный на схеме строения цветка цифрой 6:



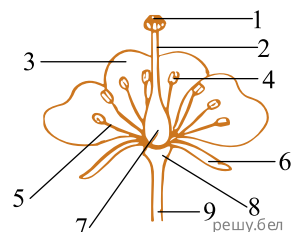
- 1) венчик 2) лепесток 3) цветоложе 4) чашелистик

10. Назовите элемент, обозначенный на схеме строения цветка цифрой 3:



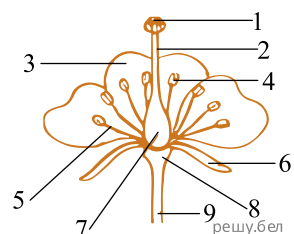
- 1) чашечка 2) лепесток 3) цветоложе 4) чашелистик

11. Назовите элемент, обозначенный на схеме строения цветка цифрой 1:



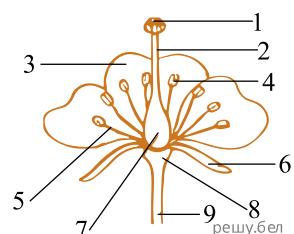
- 1) завязь 2) пыльник 3) рыльце пестика 4) тычиночная нить

12. Назовите элемент, обозначенный на схеме строения цветка цифрой 9:



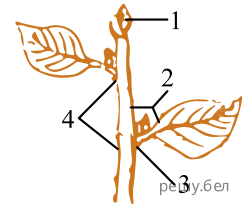
- 1) венчик 2) чашечка 3) цветоложе 4) цветоножка

13. Назовите элемент, обозначенный на схеме строения цветка цифрой 6:



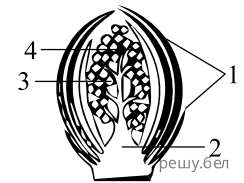
- 1) венчик 2) лепесток 3) цветоложе 4) чашелистик

14. Часть побега, обозначенная на рисунке цифрой 2, называется:



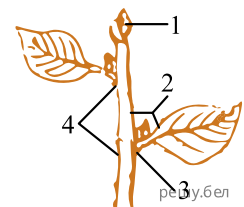
- 1) узел 2) почка 3) междоузлие 4) пазуха листа

15. Какой элемент цветочной почки обозначен на рисунке цифрой 2?



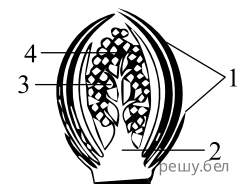
- 1) почечные чешуи 2) конус нарастания 3) зачаточный стебель 4) зачаточные соцветия

16. Часть побега, обозначенная на рисунке цифрой 1, называется:



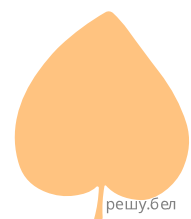
- 1) плод 2) почка 3) междоузлие 4) пазуха листа

17. Какой элемент цветочной почки обозначен на рисунке цифрой 3?



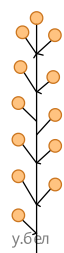
- 1) почечные чешуи 2) конус нарастания 3) зачаточные листья 4) зачаточные соцветия

18. На рисунке изображен лист:



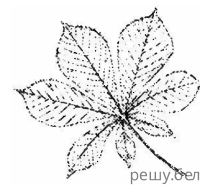
- 1) пальчатосложный 2) простой линейный 3) перисторасчлененный
4) простой сердцевидный

19. Схема какого соцветия представлена на рисунке?



- 1) простая кисть 2) простой щиток 3) початок 4) метелка

20. На рисунке изображен лист:



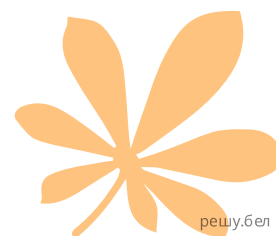
- 1) перистосложный 2) пальчатосложный 3) простой, с цельной листовой пластинкой
4) простой, с расчлененной листовой пластинкой

21. На рисунке изображен лист:



- 1) перистосложный 2) тройчатосложный 3) простой линейный
4) пальчаторасчлененный

22. На рисунке изображен лист:



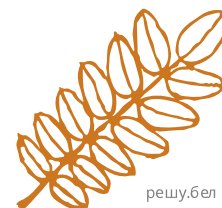
- 1) пальчатосложный 2) тройчатосложный 3) простой линейный
4) перисторасчлененный

23. На рисунке изображен лист:



- 1) пальчатосложный 2) простой ланцетный 3) перисторасчлененный
4) простой сердцевидный

24. На рисунке изображен лист:



- 1) перистосложный 2) тройчатосложный 3) простой линейный
4) пальчаторасчлененный

25. На рисунке изображен лист:



- 1) перистосложный 2) простой округлый 3) простой линейный
4) пальчаторасчлененный

26. На рисунке изображен лист:



- 1) перистосложный 2) тройчатосложный 3) простой линейный
4) пальчаторасчлененный

27. На рисунке изображен лист:



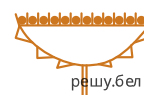
- 1) пальчатосложный 2) простой ланцетный 3) перисторасчлененный
4) простой сердцевидный

28. Схема какого соцветия представлена на рисунке?



- 1) простой колос 2) простой щиток 3) головка 4) корзинка

29. Схема какого соцветия представлена на рисунке?



- 1) метелка 2) простой колос 3) корзинка 4) простой зонтик

30. Схема какого соцветия представлена на рисунке?



- 1) початок 2) метелка 3) простая кисть 4) простой щиток

31. Схема какого соцветия представлена на рисунке?



- 1) корзинка 2) простая кисть 3) головка 4) простой зонтик

32. На рисунке изображен лист:



- 1) перистосложный 2) пальчатосложный 3) простой, с цельной листовой пластинкой
4) простой, с расчлененной листовой пластинкой

33. На рисунке изображен лист:



- 1) перистосложный 2) пальчатосложный 3) простой, с цельной листовой пластинкой
4) простой, с расчлененной листовой пластинкой

34. На рисунке изображен лист:



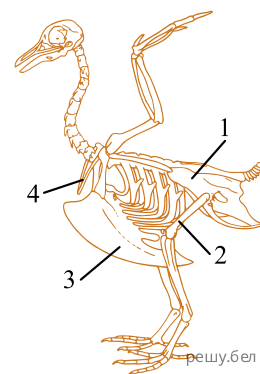
- 1) перистосложный 2) пальчатосложный 3) простой, с цельной листовой пластинкой
4) простой, с расчлененной листовой пластинкой

35. На рисунке изображен лист:



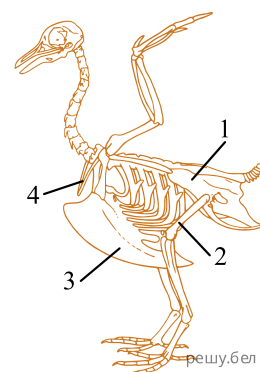
- 1) перистосложный 2) пальчатосложный 3) простой, с цельной листовой пластинкой
4) простой, с расчлененной листовой пластинкой

36. На рисунке скелета птицы крестец обозначен цифрой:



- 1) 1 2) 2 3) 3 4) 4

37. На рисунке скелета птицы таз обозначен цифрой:



- 1) 1 2) 2 3) 3 4) 4

38. У речного окуня превращение венозной крови в артериальную происходит в:

- 1) сердце; 2) жаберных тычинках; 3) жаберных лепестках;
4) капиллярах парных и непарных плавников.

39. Укажите бесхвостую амфибию, занесенную в Красную книгу Республики Беларусь:

- 1) жаба камышовая; 2) черепаха болотная; 3) тритон гребенчатый;
4) жерлянка краснобрюхая.

40. Укажите экологическую группу птиц, представителем которой является сойка:

- 1) птицы лесов; 2) птицы открытых пространств; 3) птицы культурных ландшафтов;
4) водоплавающие и околоводные птицы.

41. Укажите экологическую группу птиц, представителем которой является кукушка обыкновенная:

- 1) птицы лесов; 2) птицы открытых пространств; 3) птицы культурных ландшафтов;
4) водоплавающие и околоводные птицы.

42. У рыб орган зрения представлен:

- 1) боковой линией; 2) внутренним ухом;
3) вкусовыми сосочками на губах и стенках глотки;
4) глазами с плоской роговицей и шаровидным хрусталиком;
5) парными мешочками, каждый из которых открывается наружу отверстием — ноздрей.

43. У рыб имеется орган, представленный продольными каналами в коже по бокам тела, чувствительные клетки которого воспринимают направление и силу давления воды. Это орган:

- 1) вкуса; 2) слуха; 3) зрения; 4) обоняния; 5) боковой линии.

44. Выберите верные утверждения:

- а — мочковатая корневая система образована хорошо выраженным главным и плохо выраженными придаточными корнями
- б — образование боковых корней происходит в зоне проведения корня
- в — корнеплод является видоизменением главного корня

1) а, б 2) а, в 3) б, в 4) только в

45. Плодами являются:

- а — крылатка клена
- б — луковица лука
- в — шишка лиственницы
- г — ягода черники
- д — корневые клубни чистяка

1) а, б, г 2) б, в, д 3) только а, г 4) только б, г

46. Плодами являются:

- а — клубень картофеля
- б — стручок капусты
- в — корневище брусники
- г — шишка сосны
- д — костянка вишни

1) а, б, д 2) а, в, г 3) б, г, д 4) только б, д

47. Плодами являются:

- а — клубень топинамбура
- б — шишкочагода можжевельника
- в — ягода томата
- г — корнеплод свеклы
- д — семянка подсолнечника

1) а, в, г 2) б, в, д 3) только а, г 4) только в, д

48. Плодами являются:

- а — костянка сливы
- б — корнеплод редиса
- в — шишка сосны
- г — боб гороха
- д — луковица чеснока

1) а, в, г 2) б, г, д 3) а, б, д 4) только а, г

49. Плодами являются:

- а — коробочка мака
- б — корнеплод моркови
- в — шишкочагода можжевельника
- г — тыква огурца
- д — луковица лилии

1) а, в, г 2) б, г, д 3) только а, г 4) только б, д